

MUNI  
TEIRESIÁS

# Středisko Teiresiás Masarykovy univerzity

## Studenti se specifickými nároky a dobrá praxe

*Prezentace pro CZEDUCON 2019*

**Lenka Tóthová – Tomáš Varga**  
**7. 11. 2019**

# Obsah prezentace

1. Poslání střediska
2. Právní východiska činnosti střediska
3. Postavení střediska v rámci MU
4. Organizační struktura střediska
5. Statistiky studentů se specifickými nároky na MU
6. Přehled hlavních aktivit
7. Mobility studentů se SN na MU
8. Přehled hlavních řešených projektů

# 1. Poslání střediska

1. Metodicky řídit aktivity školy, které zajišťují:
  - a. její **univerzální studijní design**,
  - b. **individuální přístupnost prostředí pro osoby se specifickými nároky**.
  
2. Zajišťovat servis určený pro:
  - a. samotné **osoby se specifickými nároky**,  
(uchazeči, studenti, učitelé, zaměstnanci, hosté),
  - b. učitele, zaměstnance a další osoby hlavního proudu, kteří s první skupinou osob spolupracují.

# 2. Právní východiska činnosti střediska

## 2.1. Obecný právní rámec

- Úmluva o právech osob se zdravotním postižením
- Úmluva o ochraně rozmanitosti kulturních projevů
- Zákon 198/2009 Sb., antidiskriminační zákon
- Zákon 155/1998 Sb. o komunikačních systémech neslyšících a hluchoslepých osob
- Zákon 121/2000 Sb., autorský zákon
- Vyhl. 64/2008 Sb., o přístupnosti webu
- Vyhl. 398/2009 Sb., o bezbariérovém užívání staveb

## Masarykova univerzita (MU)

- Založena r. 1919
- Počet zaměstnanců: 5700
- Počet fakult: 9
- Počet studentů: 35000

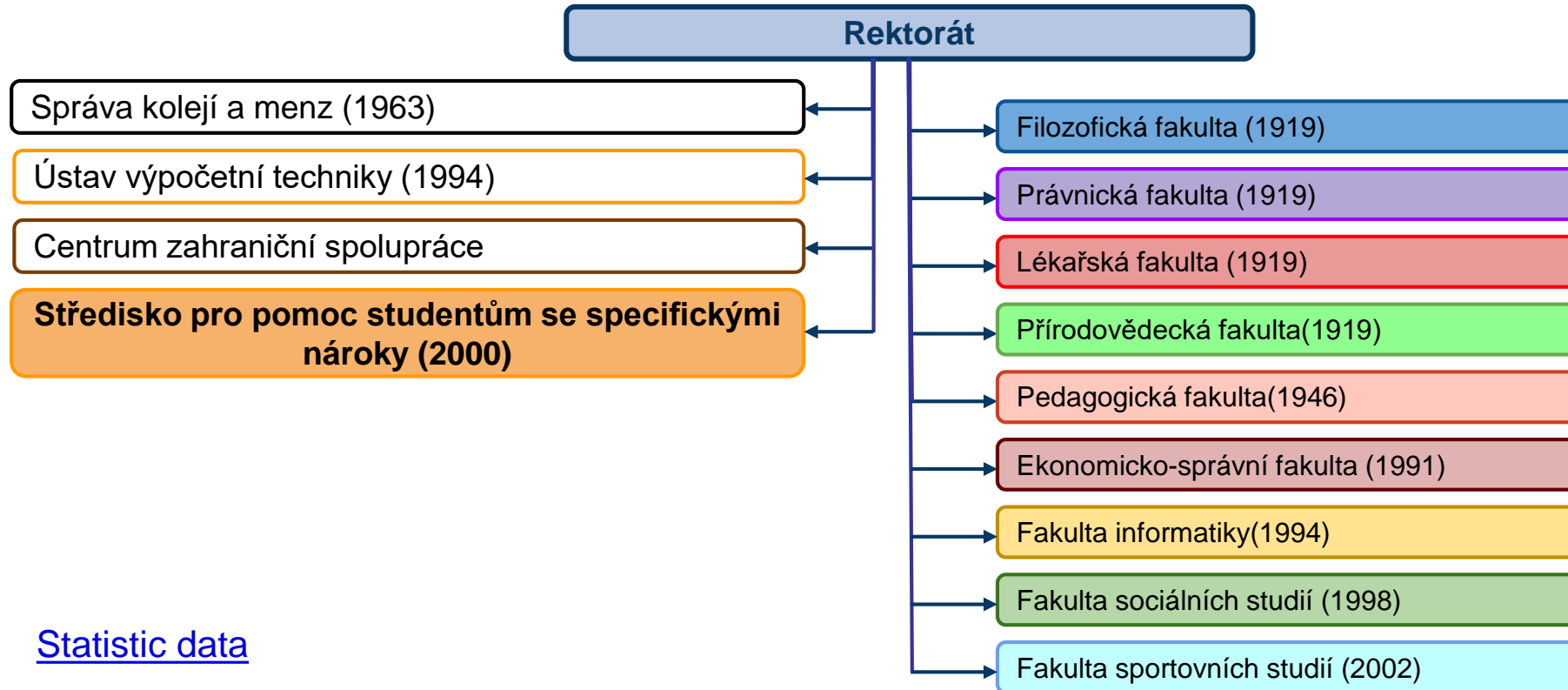


## Středisko Teiresiás

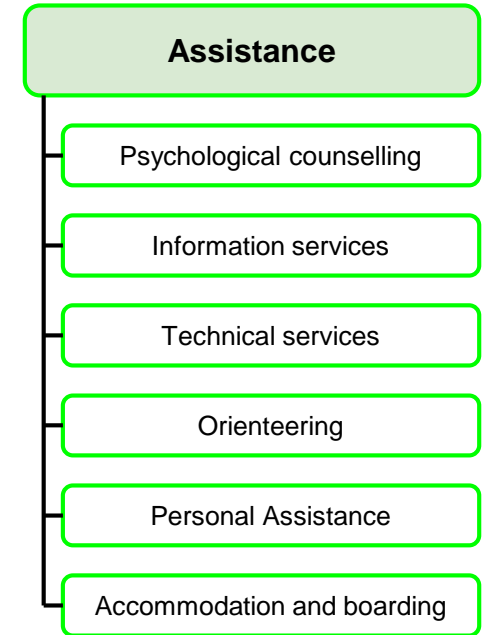
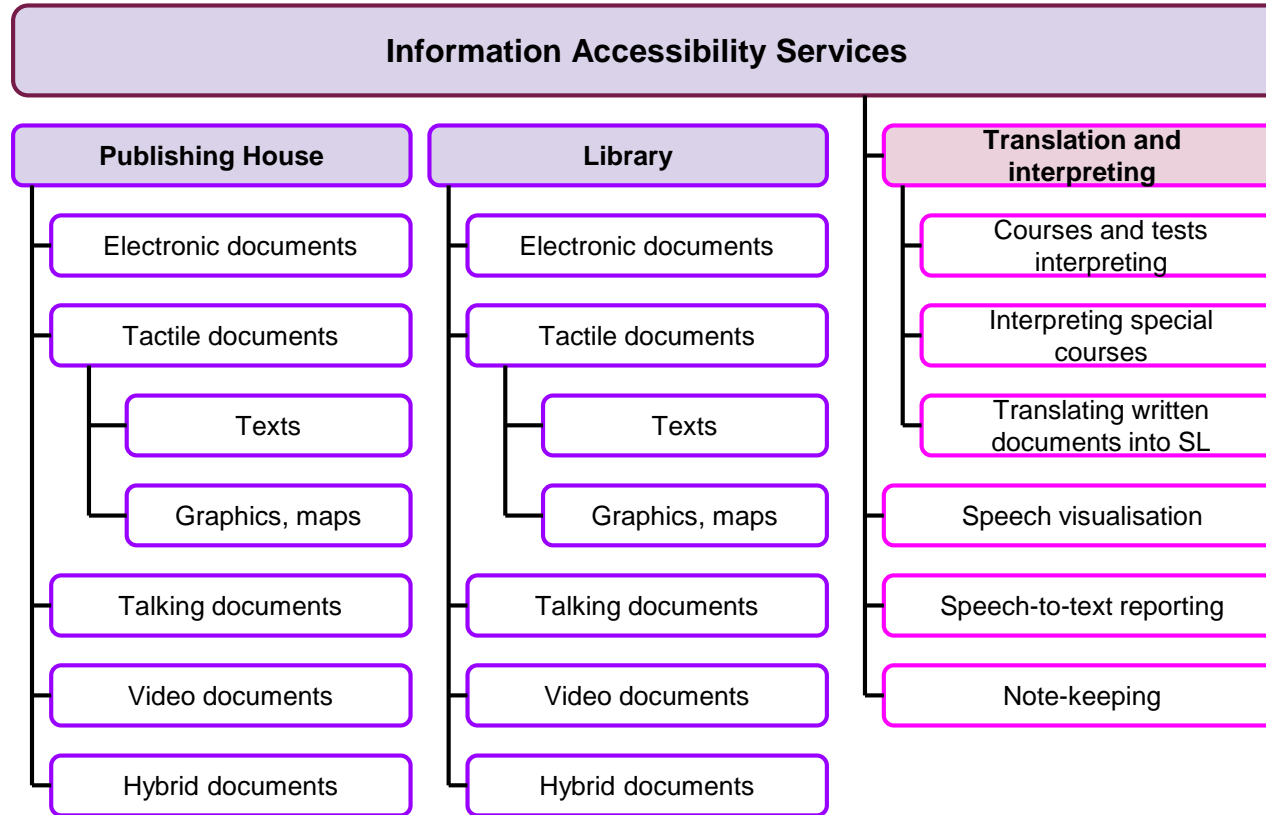
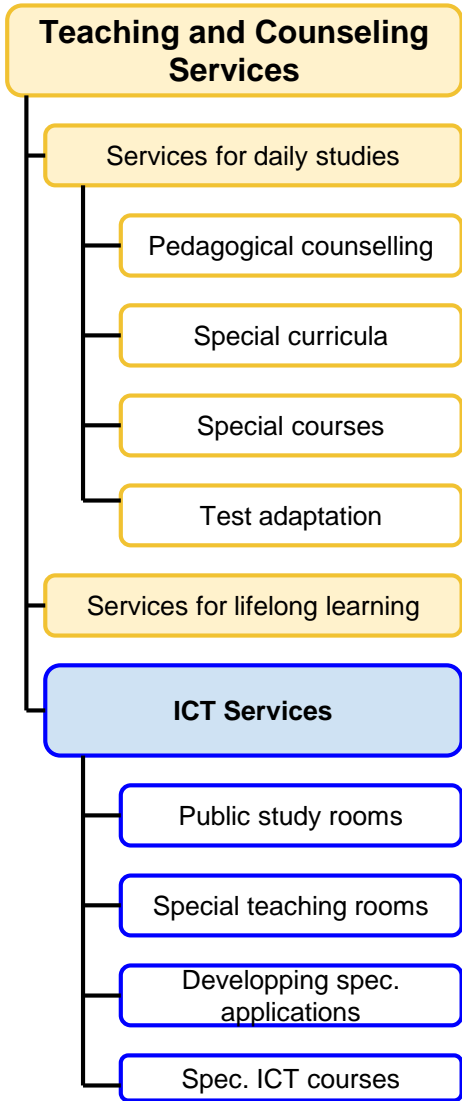
- Založeno r. 2000
- Počet zaměstnanců 38 int., 80 ext.
- Počet registrovaných studentů: 550
- Počet studentů od r. 2000: 2200



# Masarykova univerzita

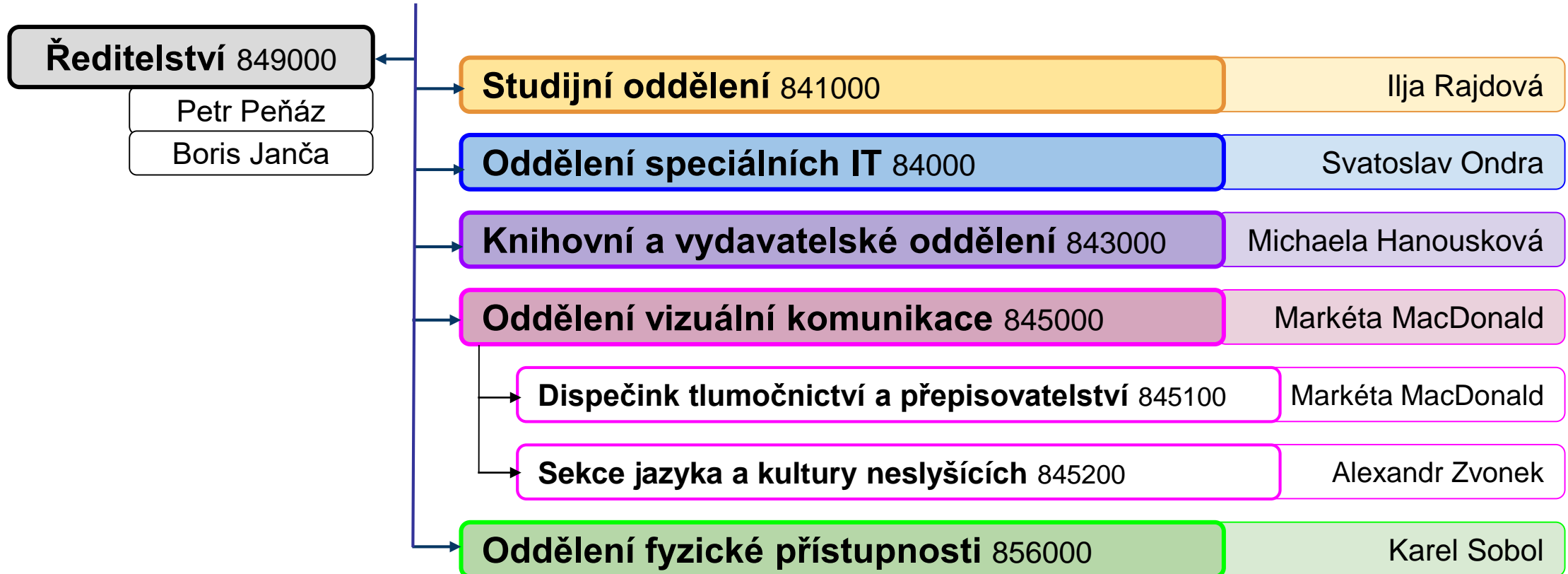


[Statistic data](#)



# 4. Organizační struktura Střediska Teiresiás

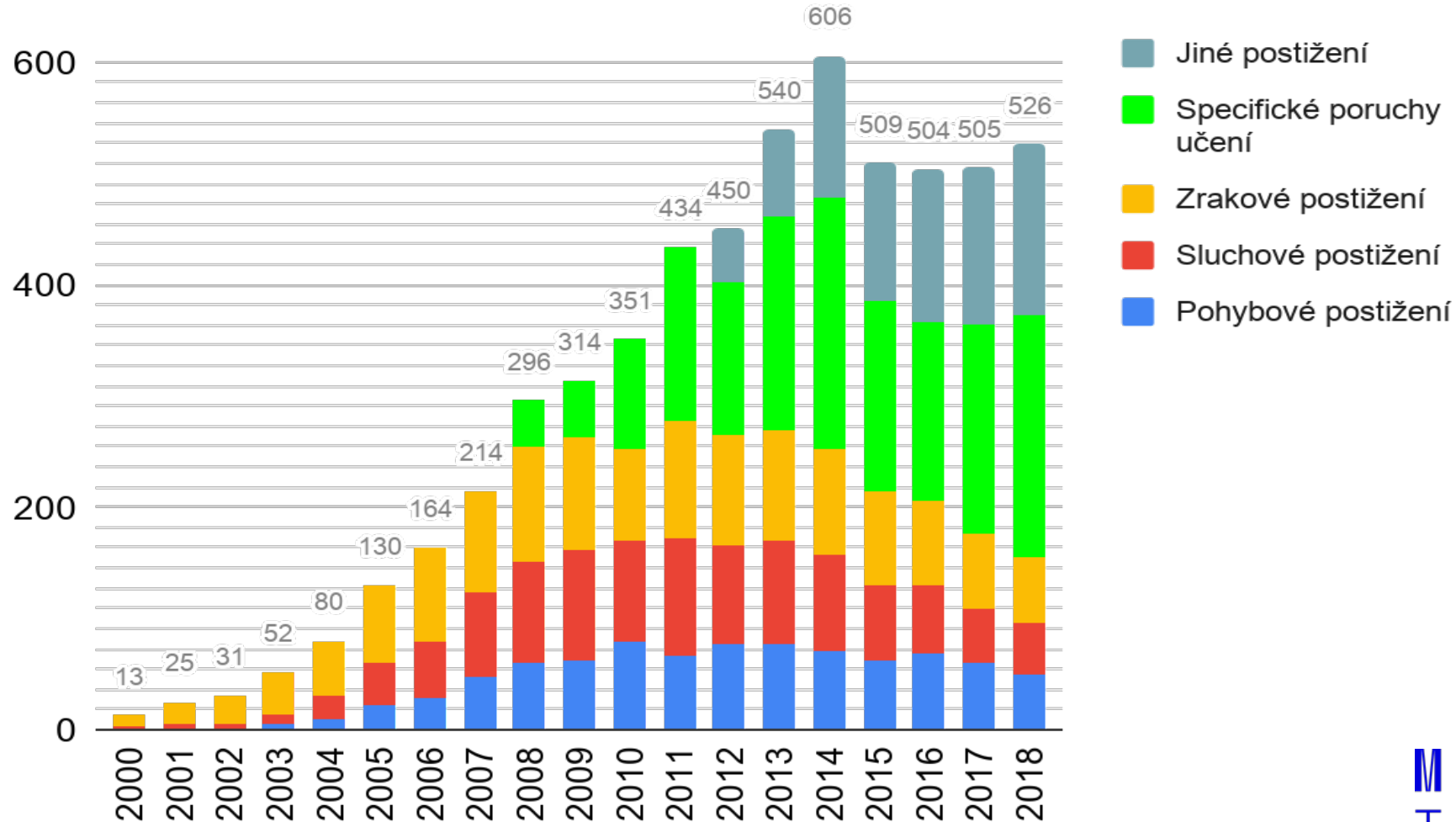
**Středisko pro pomoc studentům se specifickými nároky 840000**





# 5. Statistiky studentů se specifickými nároky

## 5.1. Absol. počet studentů se spec. nároky na MU 2001-2018








# 6. Mobility studentů se SN na MU

## 6.1. Účastníci programu Erasmus+ ve Středisku Teiresiás

***“osoby se specifickými potřebami a osoby znevýhodněné”***

Studenti s postižením a zdravotními obtížemi

- se sluchovým postižením 
- se zrakovým postižením 
- s pohybovým postižením 
- se specifickými poruchami učení 
- s jinými obtížemi (chronická onemocnění a psychické obtíže) 
- kulturní rozdíly, ekonomické, vzdělávací, sociální aj. překážky

# 6. Mobility studentů se SN na MU

## 6.2. Počty vyjíždějících a přijíždějících studentů se SN

### Statistiky z r. 2018

Od akad. r. 2007/2008

- **Vyjíždějící** studenti se SN:
  - 31
  - 6 (mimo program Erasmus(+))
- **Přijíždějící** studenti se SN:
  - 30
- **Přesná data nejsou dostupná!**



# 6. Mobility studentů se SN na MU

## 6.3 Výzvy a dobrá praxe

### Student

- strach z neznáma, ochranná rodina
- jazyková bariéra
- služby, na které jsou zvyklí x služby, které jsou v zahraničí dostupné
- finanční náročnost

### Instituce

- absence jasné definice “přístupnosti”
- absence jednotného systému poskytování služeb
- nespecifikovaná kontaktní osoba
- časová náročnost vyřízení potřebných podmínek studia

# 6. Mobility studentů se SN na MU

## 6.3 Výzvy na straně studentů

Strach z neznáma

Ochranitelská rodina

- informační setkání
- průběžná komunikace se studentem (a rodinou)
- setkání se studenty se SN, kteří výjezd absolvovali



# 6. Mobility studentů se SN na MU

## 6.3 Výzvy na straně studentů

**Financování mobility**, zejm. mimo program Erasmus+

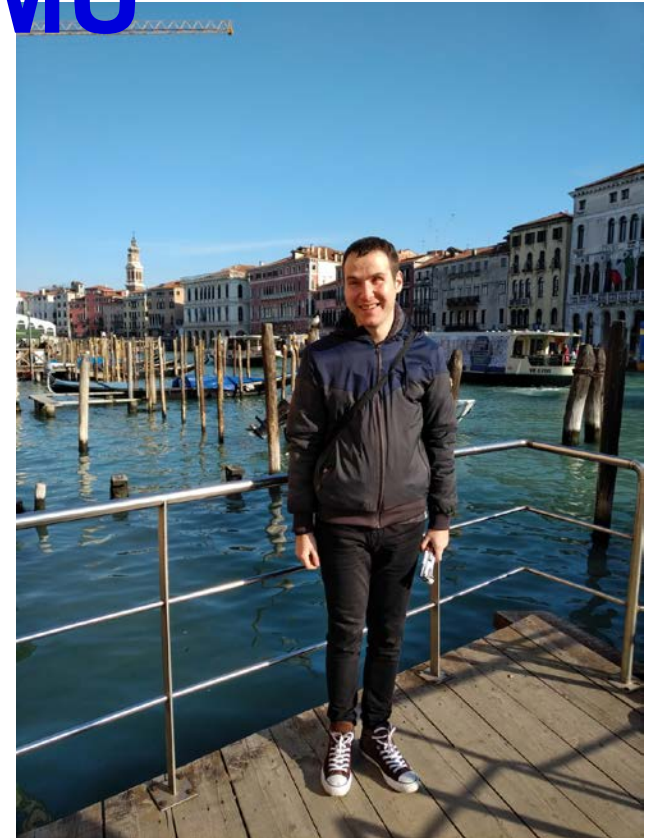
- Erasmus+: stipendium pro účastníky se specifickými potřebami
  - strop
- mimo E+
  - jak (a proč) zajistit dofinancování mnohdy nákladných servisních opatření
  - granty, nadace, poradenství
- příklad studenta na vozíku v Hongkongu

# 6. Mobility studentů se SN na MU

## 6.3 Výzvy na straně studentů Rozdíly v poskytovaných službách na domovské univerzitě a nabízeným servisem na přijímající univerzitě

Příklad nevidomého studenta v Benátkách -  
rozdíly v legislativách země vysílající a přijímající  
univerzity

- prostorová orientace
- studijní materiály



# 6. Mobility studentů se SN na MU

## 6.3 Výzvy na straně studentů Bezpečnost a ochrana

- prevence
- poradenství



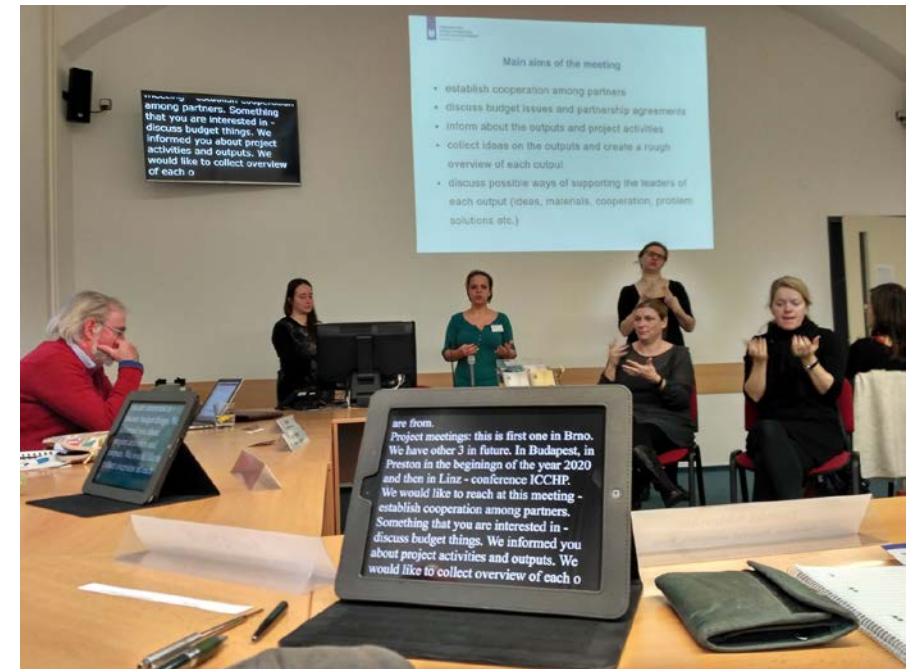


# 6. Mobility studentů se SN na MU

## 6.3 Výzvy na straně studentů Jazyková bariéra

- vysílání tlumočnicka ČZJ?
- studium místního znakového jazyka?
- komunikace ve výuce
- komunikace ve volném čase

- kurzy ASL a BSL ve Středisku
- kurz Online English for International Mobilities
- možnost kurzů místního ZJ
- [MobiDeafDict](#)



# 6. Mobility studentů se SN na MU

## 6.4 Výzvy na straně přijímací instituce Absence jasné definice “přístupnosti”

- možnosti vycestování (kolik univerzity je “přístupných”?)
- lokální chápání termínu přístupnost
- místní požadavky na přístupnost
- přístupnost určitých míst, ale bariérovost jiných
- přístupnost univerzity vs přístupnost v otázkách trávení volného času

→ možnost servisu na místě **x** místní třetí strana **x** dodání ze strany Střediska

# 6. Mobility studentů se SN na MU

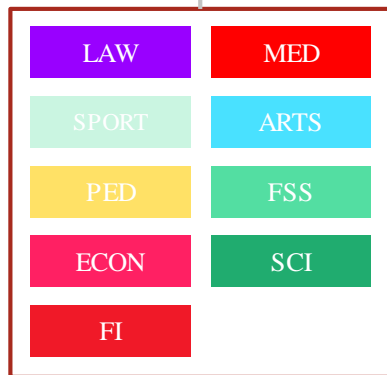
## 6.4 Výzvy na straně přijímací instituce

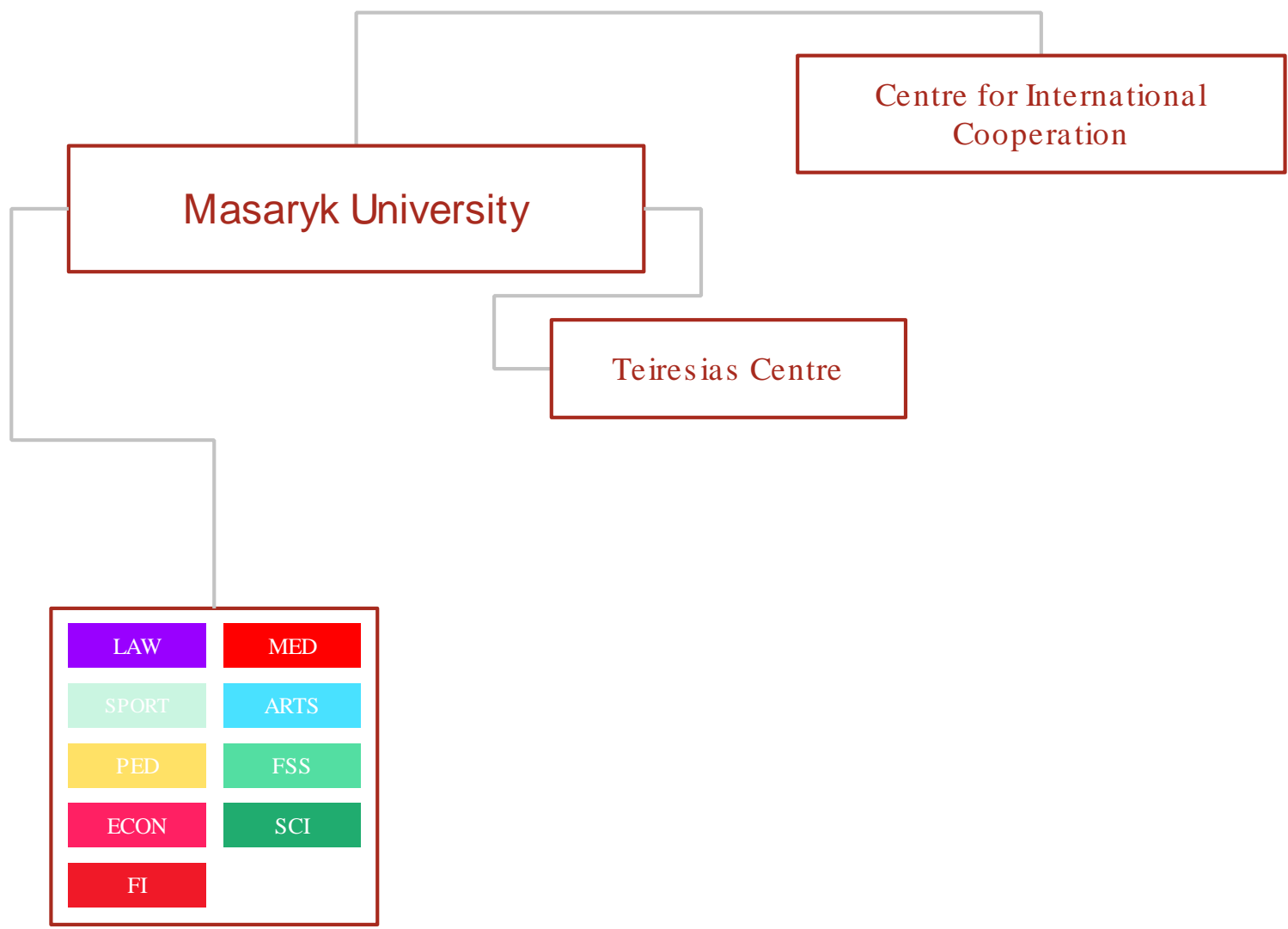
### Absence jednotného systému poskytování služeb

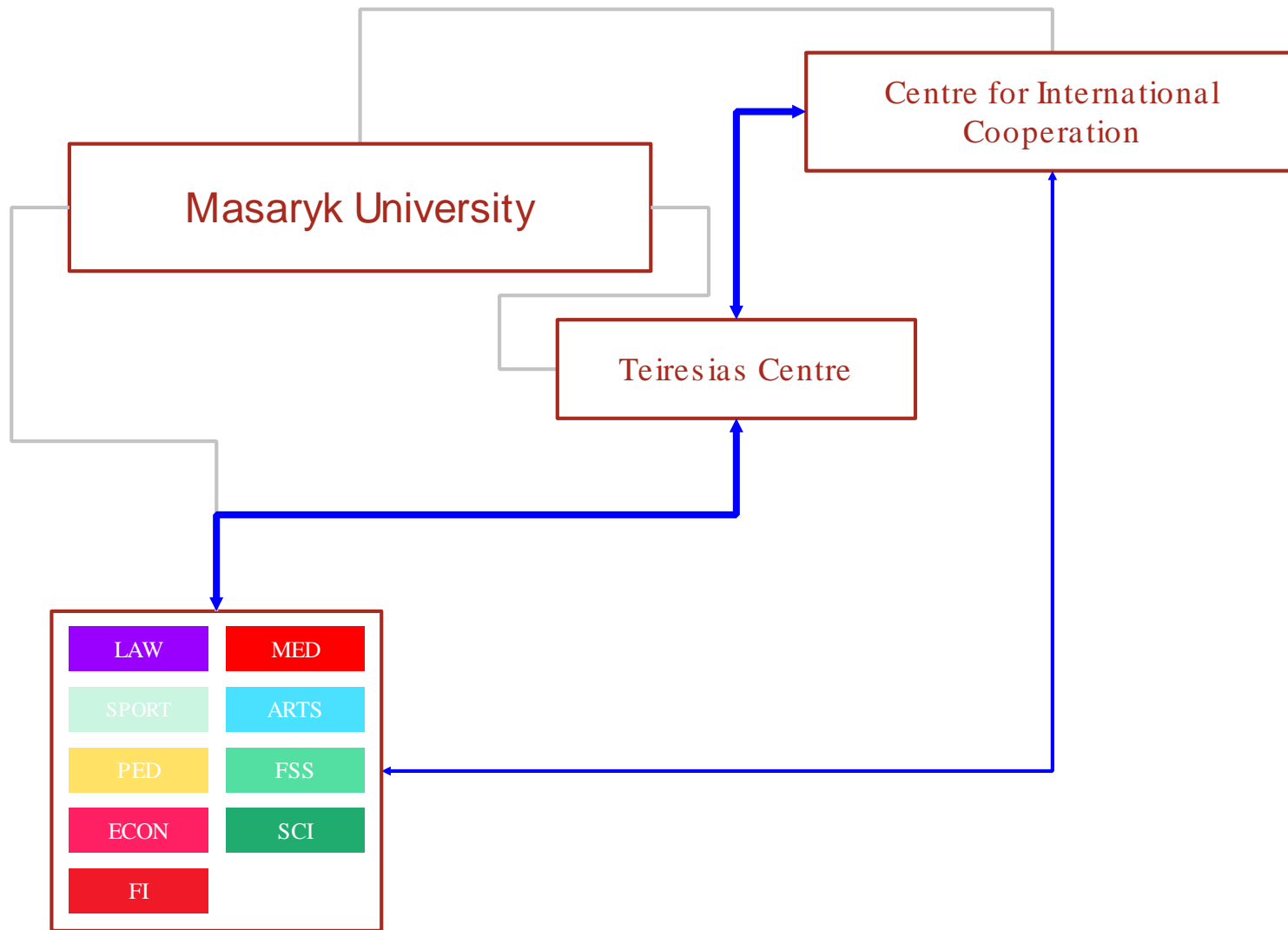
- kdo je zodpovědný za poptání servisu pro studenta
- kdo poskytuje servis
- kontaktní osoby

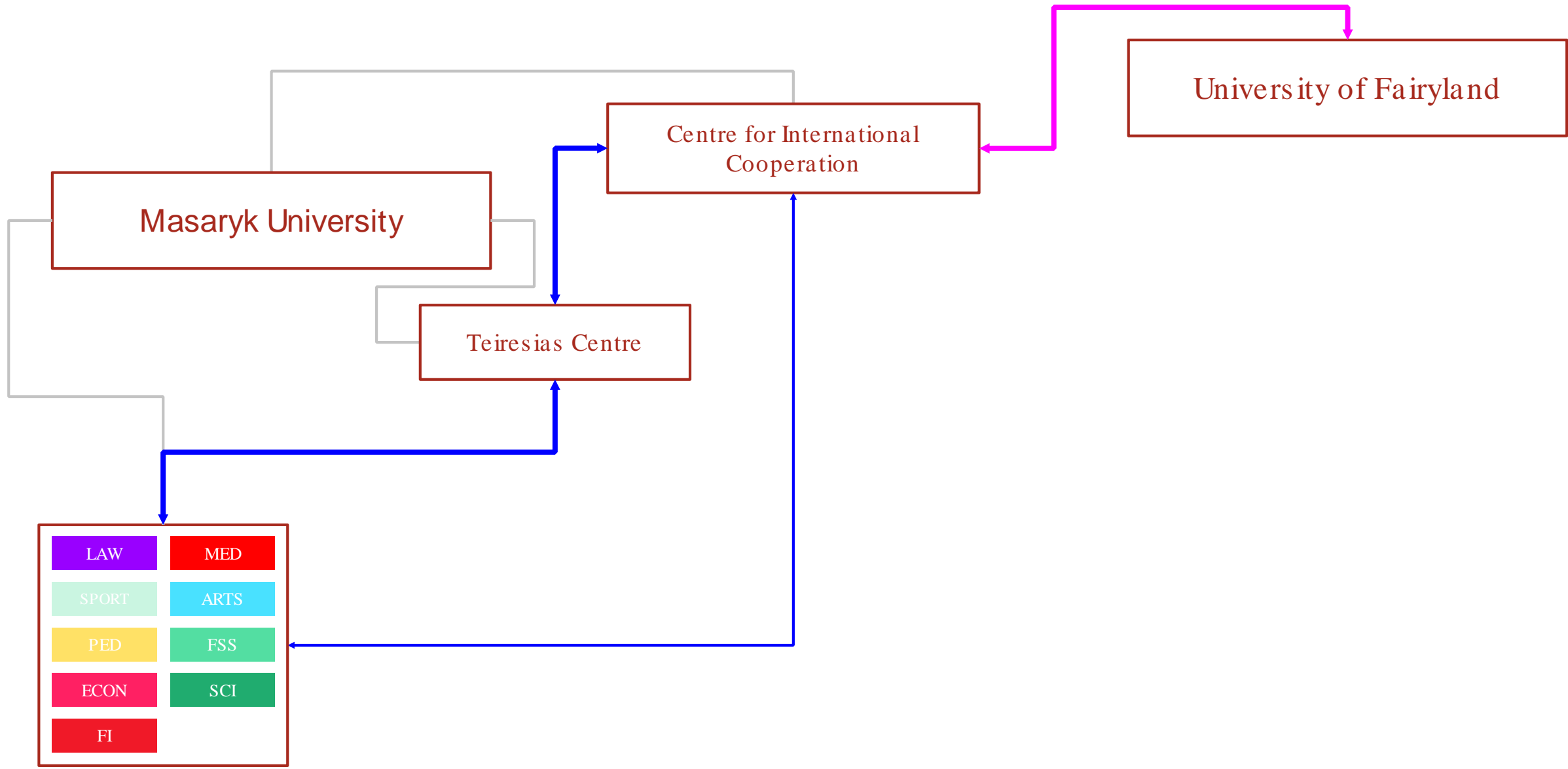


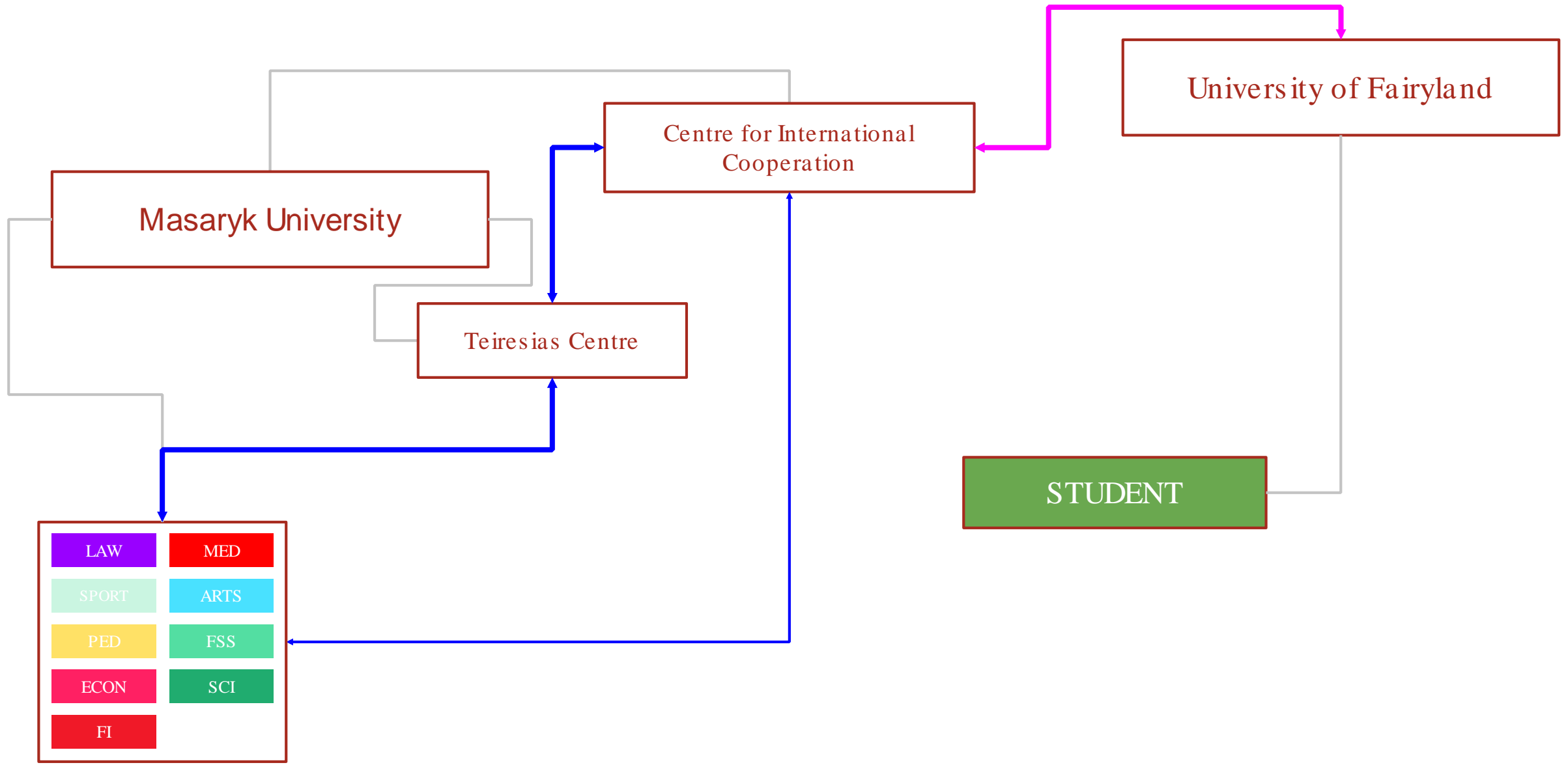
Masaryk University



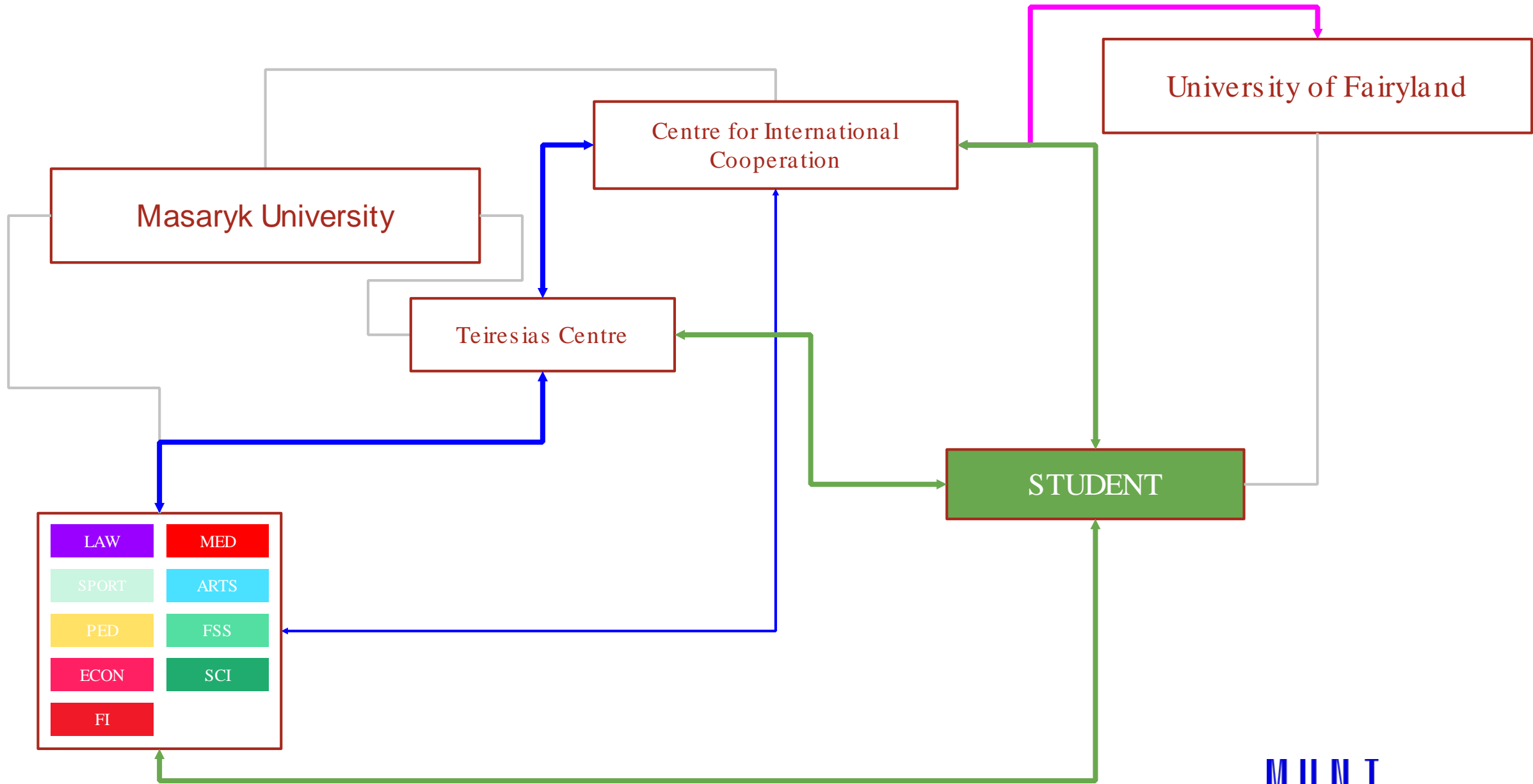


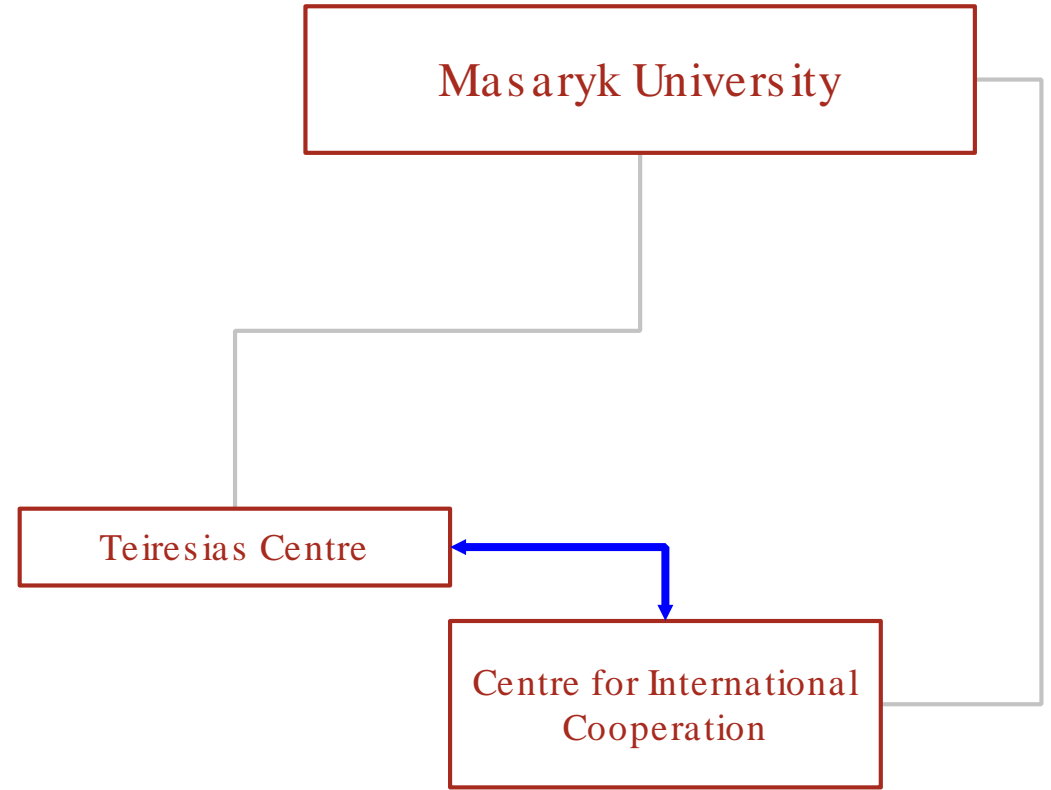
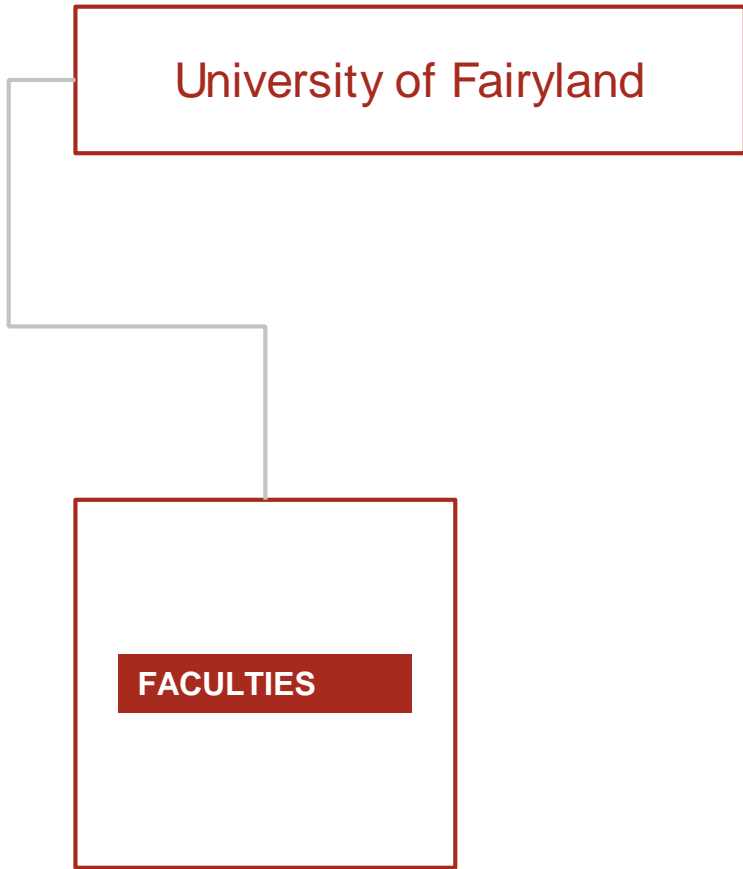


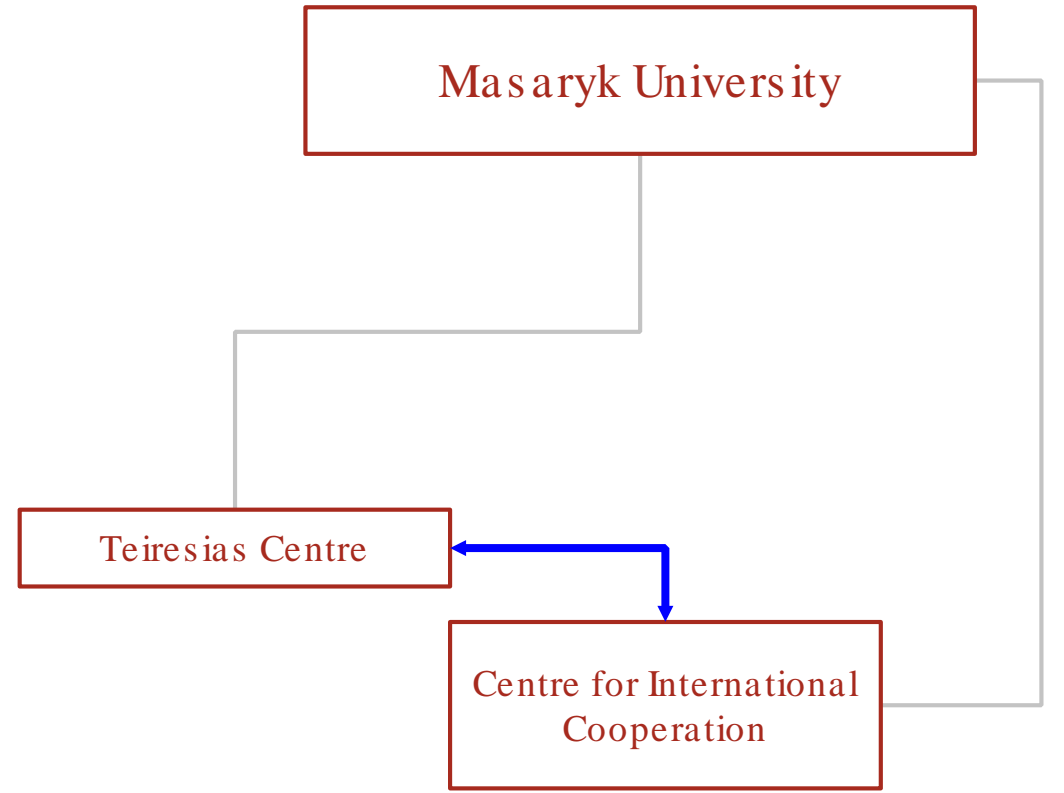
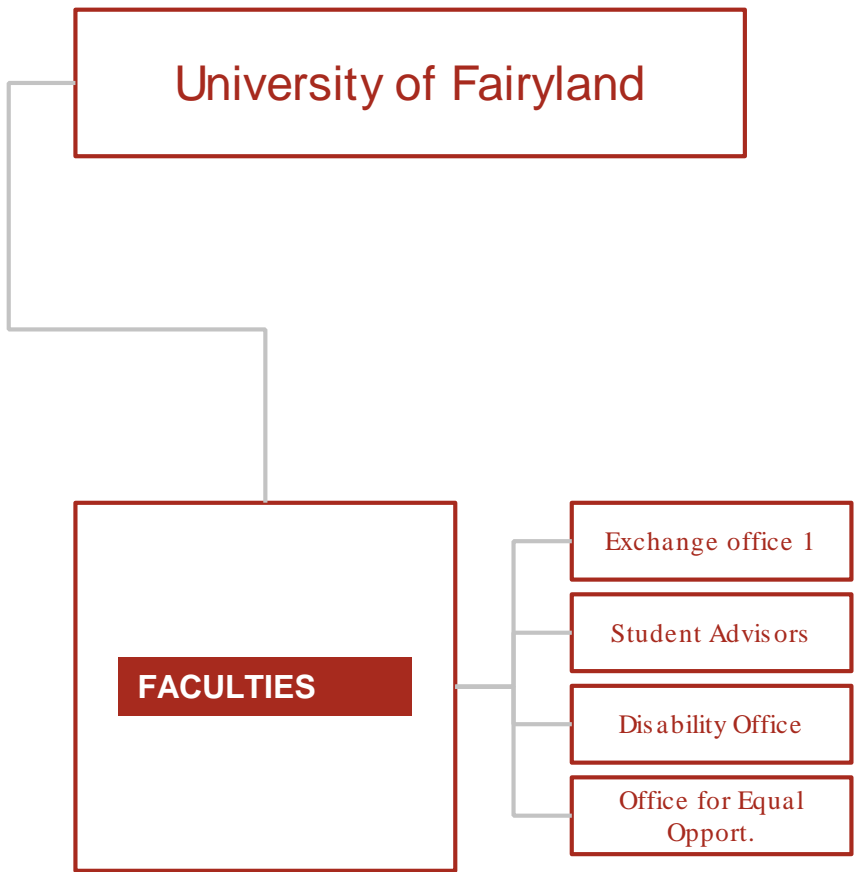


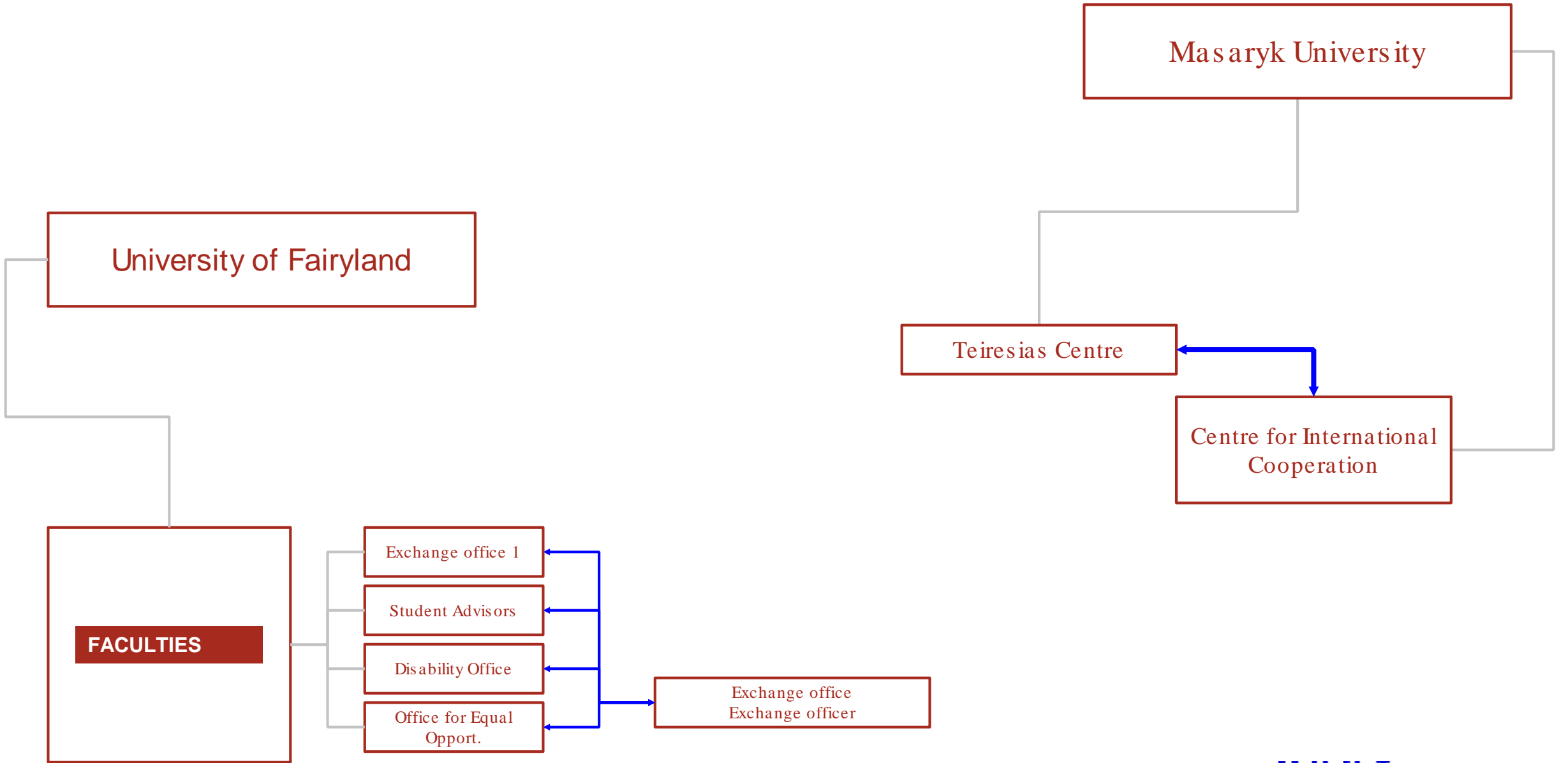


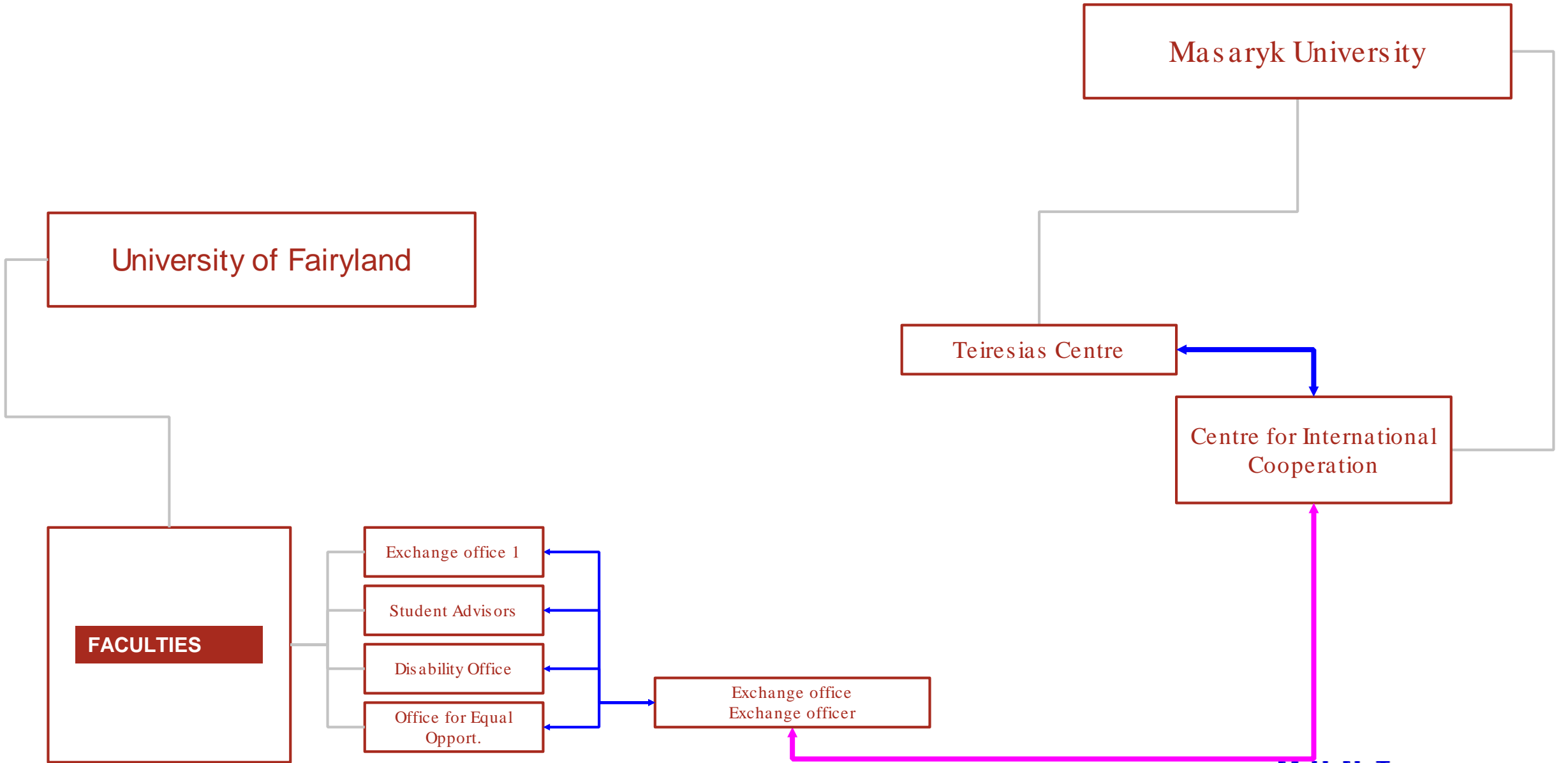


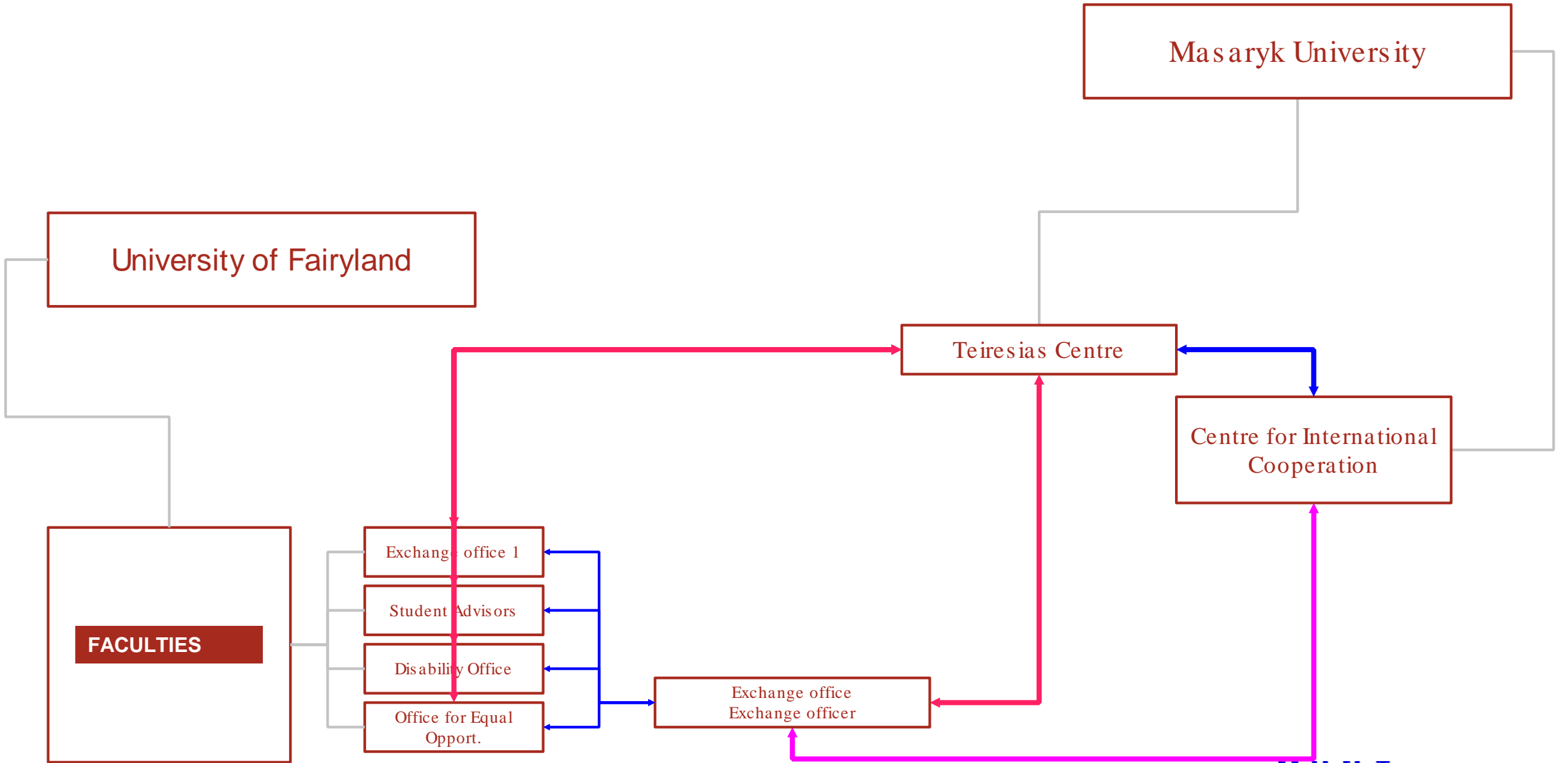


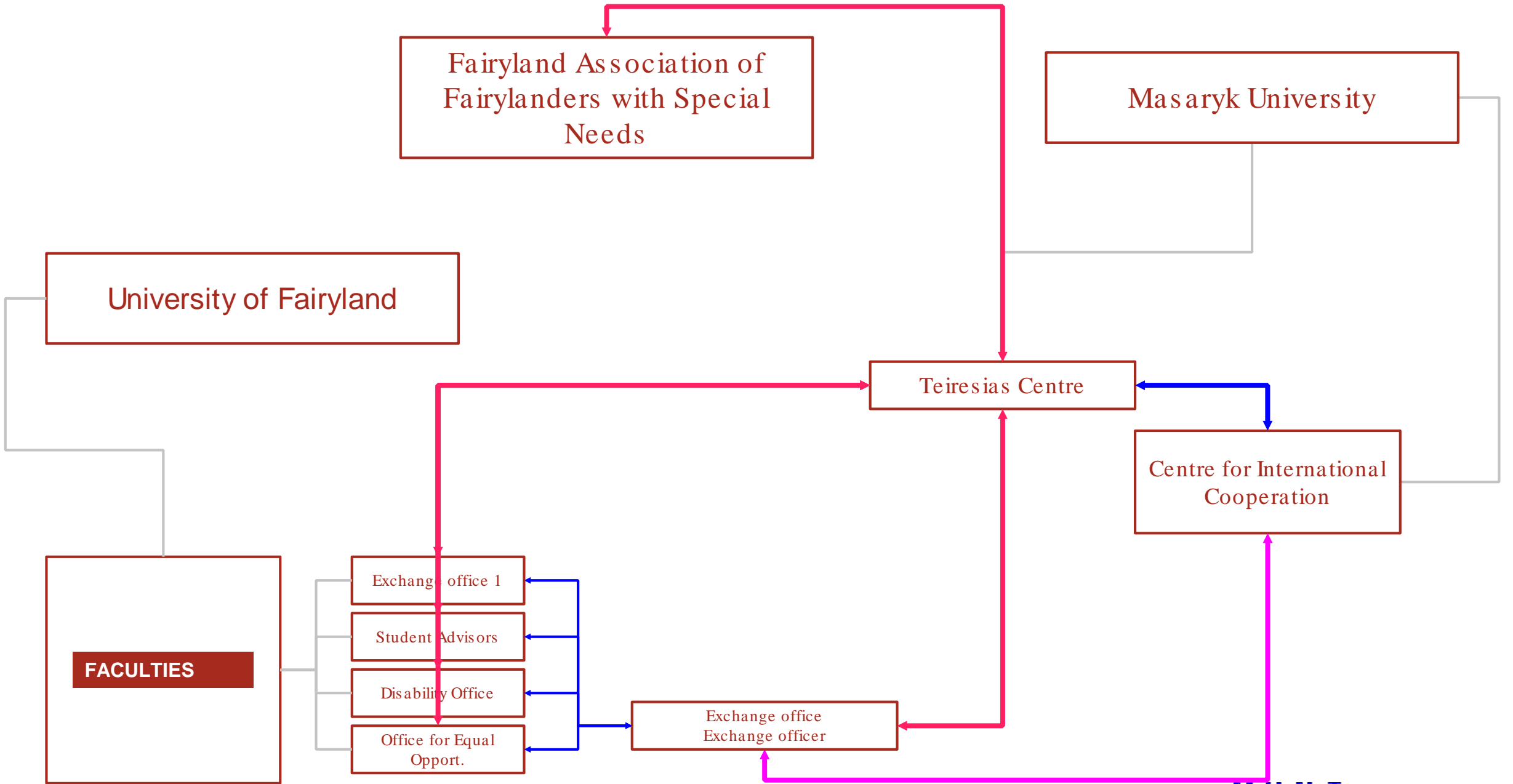


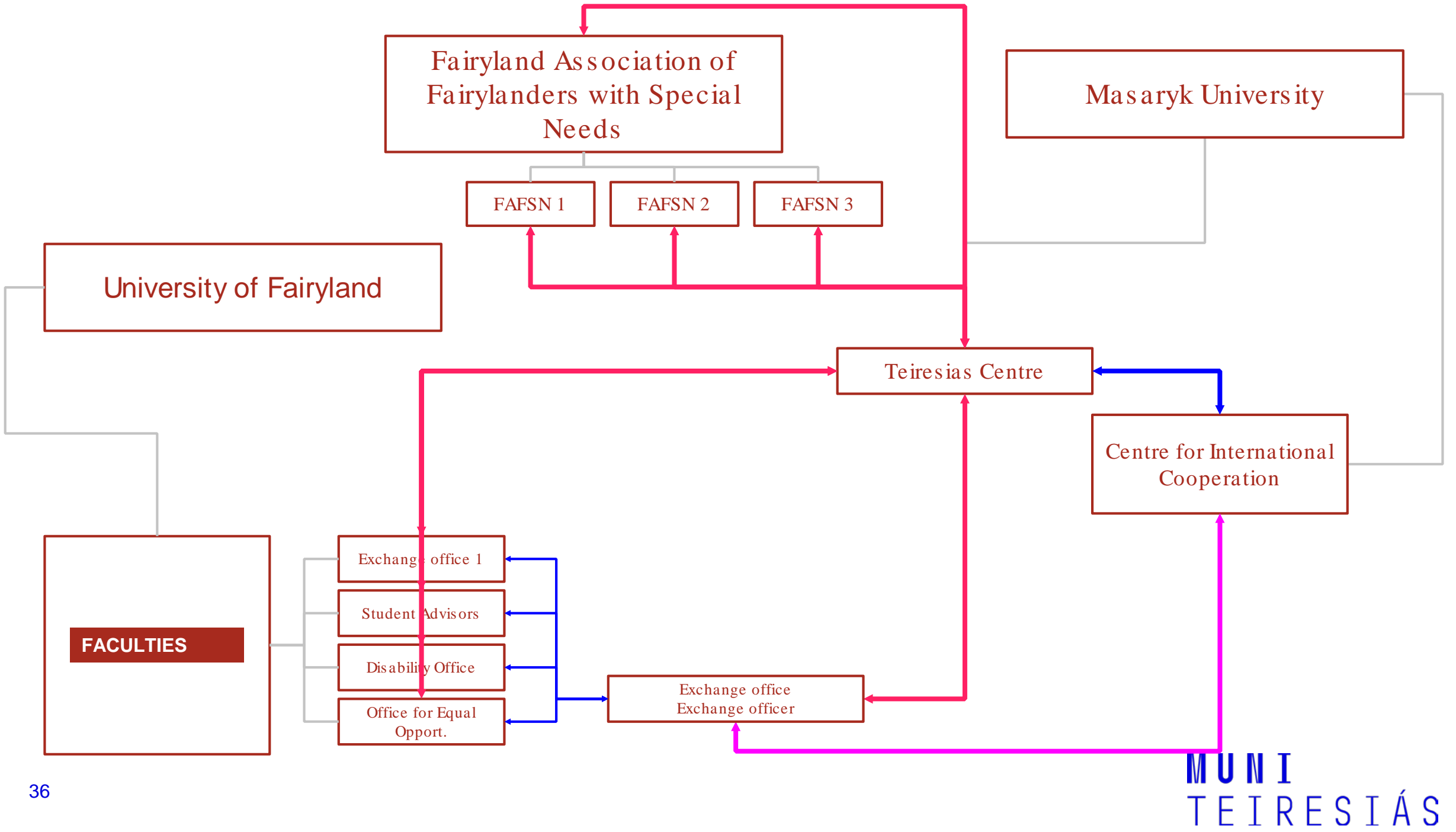




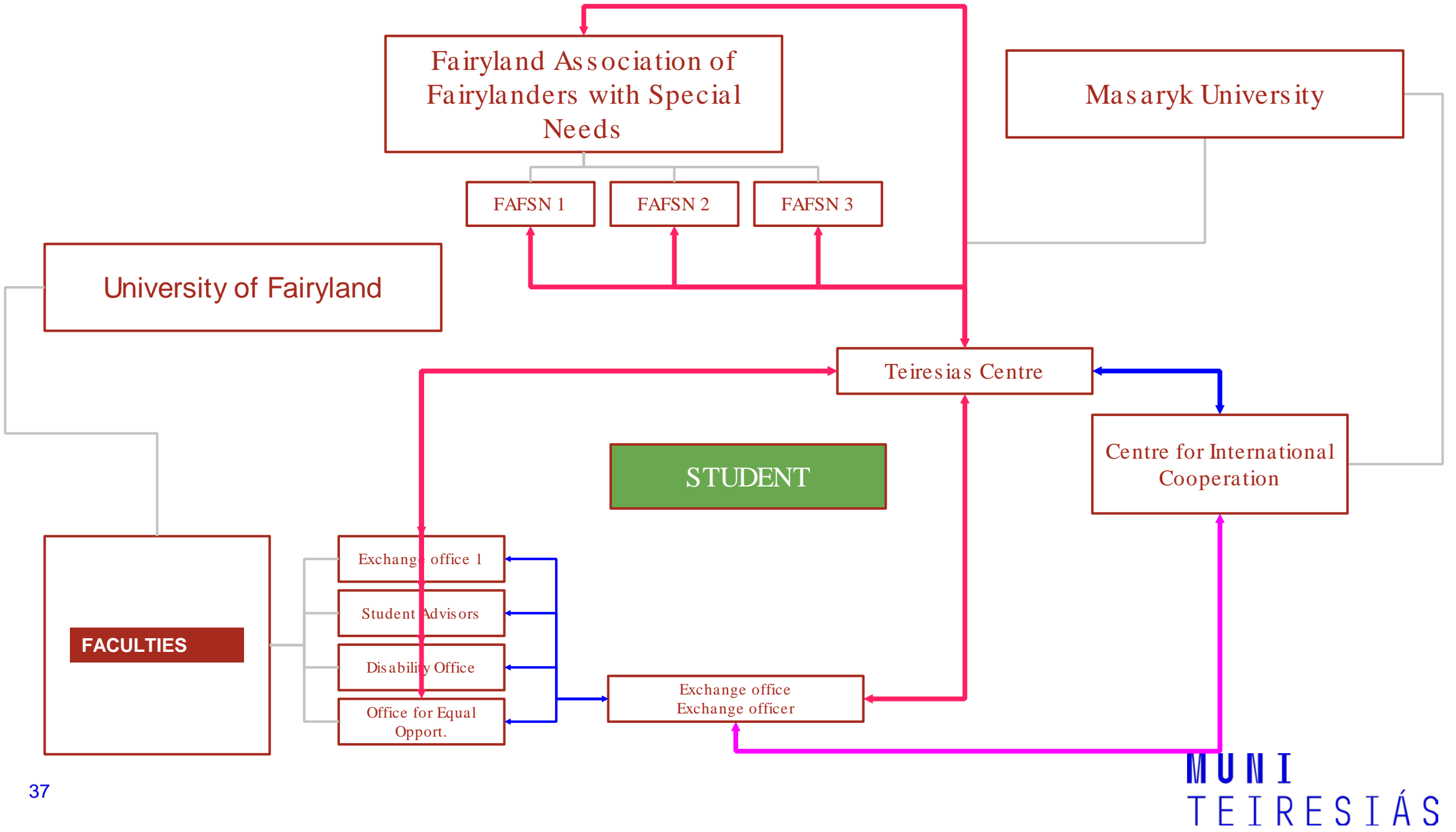


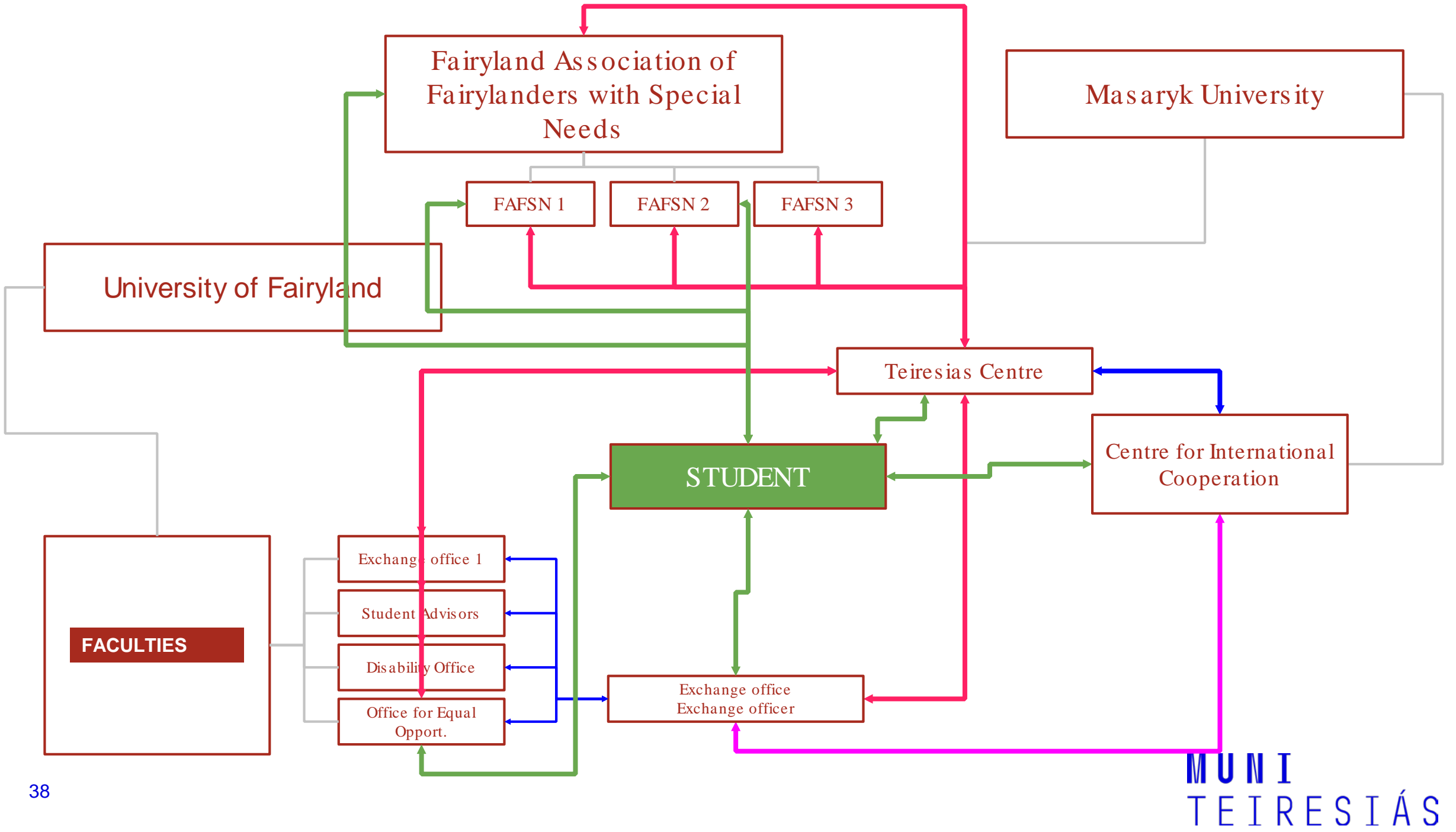


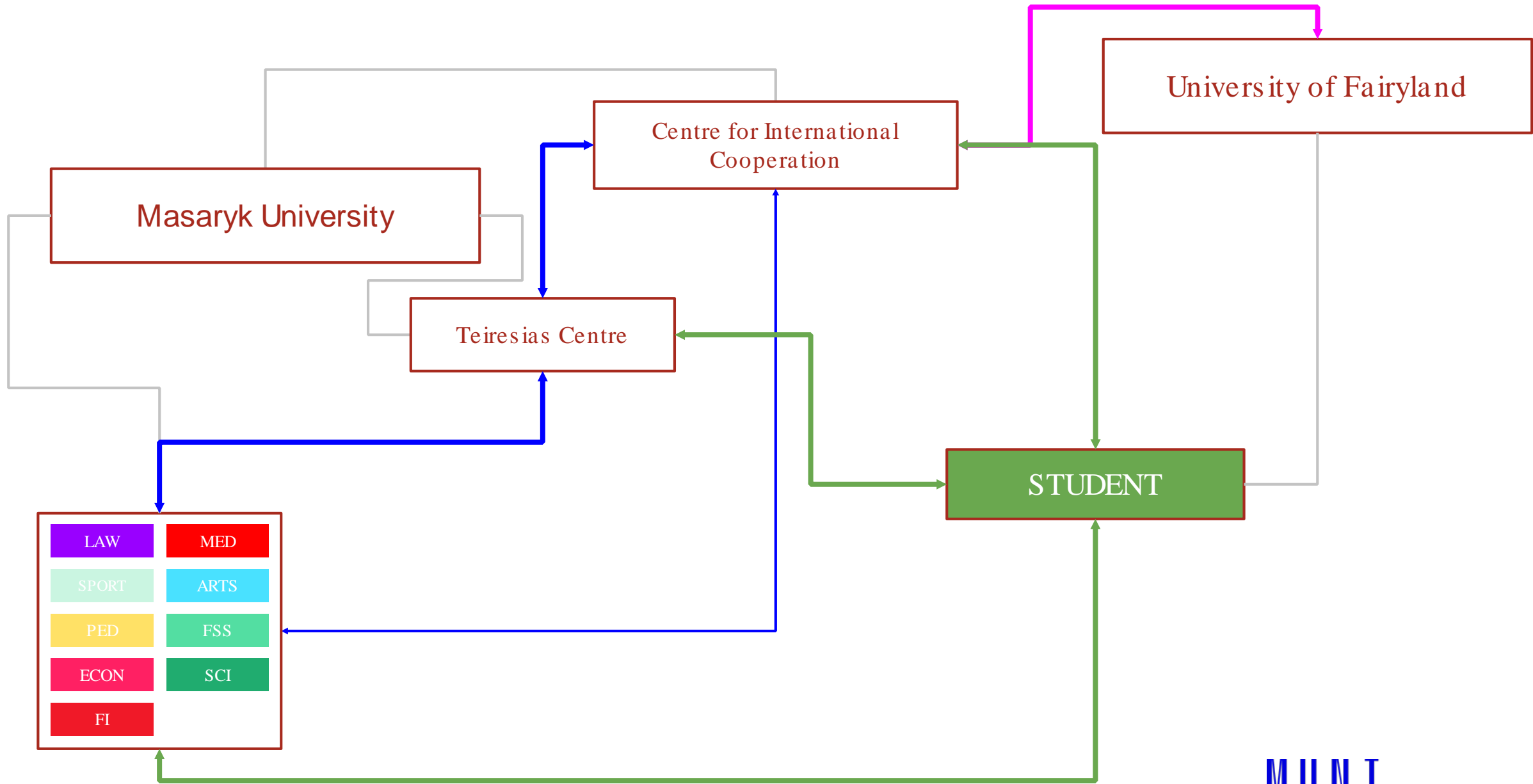












# 6. Mobility studentů se SN na MU

## 6.4 Výzvy na straně přijímací instituce

### Časová náročnost vyřízení potřebných podmínek studia

- nutnost začít zajišťovat pobyt s dostatečným předstihem
- motivování studentů k brzkému spuštění příprav na mobility
- upozornění na časovou náročnost

# 6. Mobility studentů se SN na MU

## 6.5 Výzvy v oblasti mobility studentů se SP



# 7. Přehled hlavních řešených projektů

## 7.1 Vývojové aktivity

- BlindMoose
- Braille Universal Format
- DysTest
- Hapticke.mapy.cz
- Hybridní kniha
- DALETH – Knihovni brána pro zrakově postižené
- Matematika pro nevidomé
- Orientační a informační systémy pro nevidomé
- Polygraf
- Virtuální průvodce budovami MU pro pohybově postižené
- Výkladový slovník českého znakového jazyka a českého jazyka online



[teiresias@muni.cz](mailto:teiresias@muni.cz)  
[tothova@teiresias.muni.cz](mailto:tothova@teiresias.muni.cz)  
[varga@teiresias.muni.cz](mailto:varga@teiresias.muni.cz)